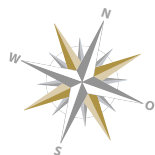
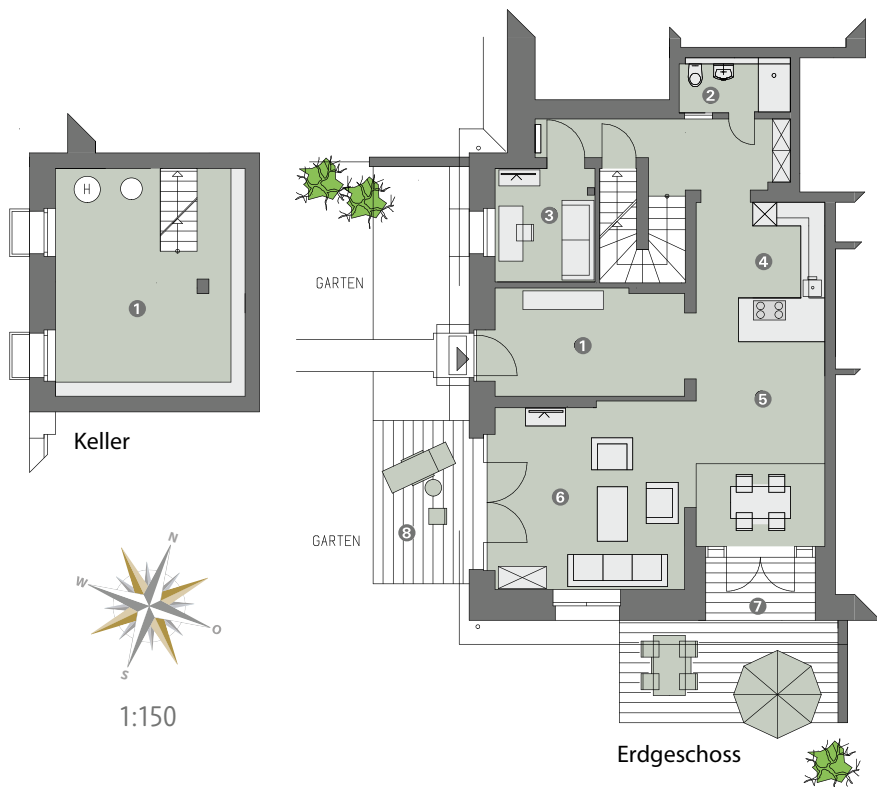


HUUS LÜCHTBlick, OBJEKT 6 – DER GRUNDRISS



1:150

HUUS LÜCHTBlick ist das einzige Objekt auf dem BARTELSHOF mit einem Kellerraum. Weitere Möglichkeiten zum Verstauen und Abstellen bestehen auch auf dem ca. 70 qm großen Dachboden, der über eine Dachbodentreppe im Obergeschoss erreichbar ist.

KELLER	
1 Vorrat	25,00 m ²
Nutzfläche-Rohbau	25,00 m ²
./. 2.0 % Putz	- 0,50 m ²
Wohn-/Nutzfläche	24,50 m²

ERDGESCHOSS	
1 Entrée	13,13 m ²
2 Gäste-WC	3,77 m ²
3 Gast/Office	7,10 m ²
4 Kochen	14,05 m ²
5 Essen	14,07 m ²
6 Wohnen	23,41 m ²
Wohnfläche-Rohbau	75,53 m²
./. 2.0 % Putz	-1,51 m ²
7 Terrasse 1 50 %	9,18 m ²
8 Terrasse 2 50 %	4,90 m ²
Wohn-/Nutzfläche	88,10 m²

OBERGESCHOSS	
1 Flur	18,88 m ²
2 Hauswirtschaftsraum	4,84 m ²
3 Kind 1	10,53 m ²
4 Kind 2	12,39 m ²
5 Eltern	20,65 m ²
6 Bad	9,56 m ²
Wohnfläche-Rohbau	76,85 m²
./. 2.0 % Putz	-1,54 m ²
Wohn-/Nutzfläche	75,31 m²

GESAMTFLÄCHE	
Wohn-/Nutzfläche	187,91 m²
Zzgl. Dachboden ca.	70,00 m ²

