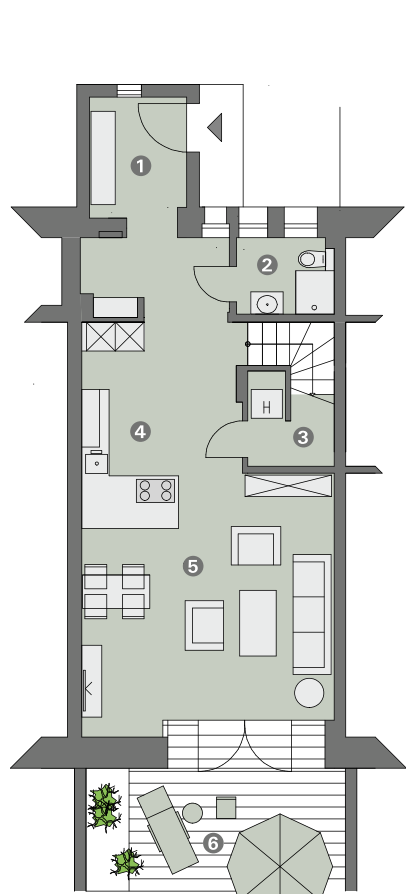
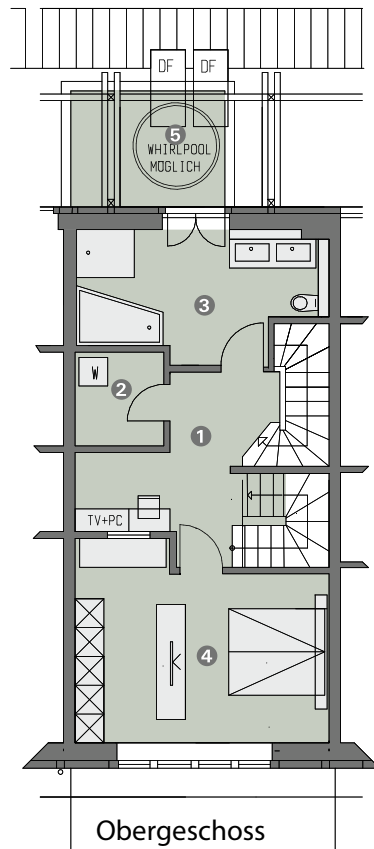


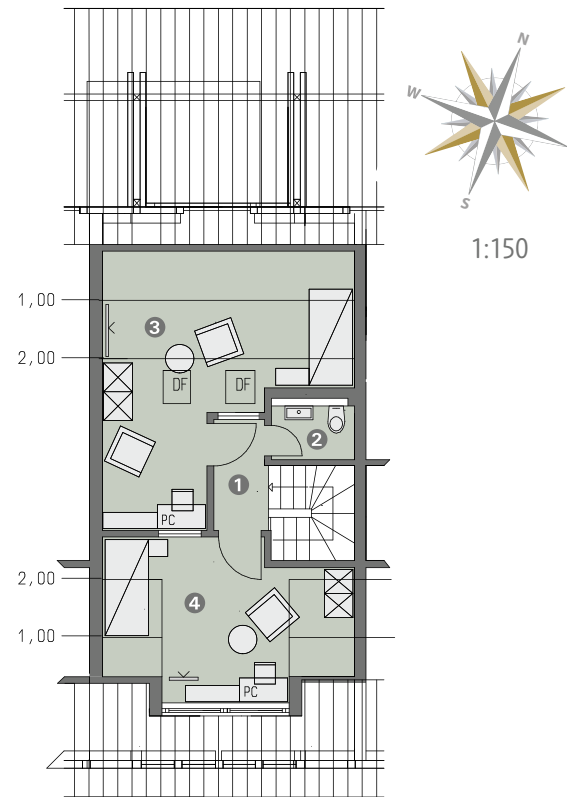
HUUS SÜNN, OBJEKT 4 – DER GRUNDRISS



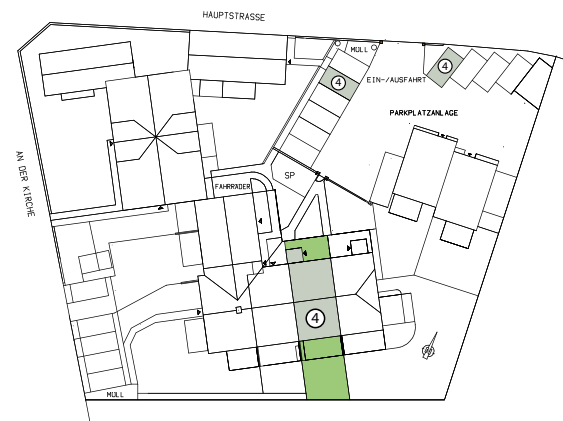
Erdgeschoss



Obergeschoss



Dachgeschoss



„de Sünn schient ut all Gaten – wenn hüüd nich denn morgen.“

ERDGESCHOSS

1	Entrée	10,27 m ²
2	Gäste-WC	3,20 m ²
3	Heizung/HWR	3,02 m ²
4	Kochen	12,66 m ²
5	Wohnen/Essen	25,54 m ²
Wohnfläche-Rohbau		54,69 m²
./. 2,0 % Putz		-1,09 m ²
6	Terrasse 1 50 %	7,25 m ²
Wohn-/Nutzfläche		60,85 m²

OBBERGESCHOSS

1	Flur/Office	11,05 m ²
2	Abstellraum	3,61 m ²
3	Bad	12,73 m ²
4	Eltern	19,98 m ²
Wohnfläche-Rohbau		47,37 m²
./. 2,0 % Putz		-0,95 m ²
5	Balkon 50 %	3,89 m ²
Wohn-/Nutzfläche		51,31 m²

DACHGESCHOSS

1	Flur	2,44 m ²
2	WC	2,19 m ²
3	Kind 1	13,50 m ²
4	Kind 2	12,01 m ²
Wohnfläche-Rohbau		30,14 m²
./. 2,0 % Putz		-0,60 m ²
Wohn-/Nutzfläche		29,54 m²

GESAMTFLÄCHE

Wohn-/Nutzfläche		140,70 m²
-------------------------	--	-----------------------------