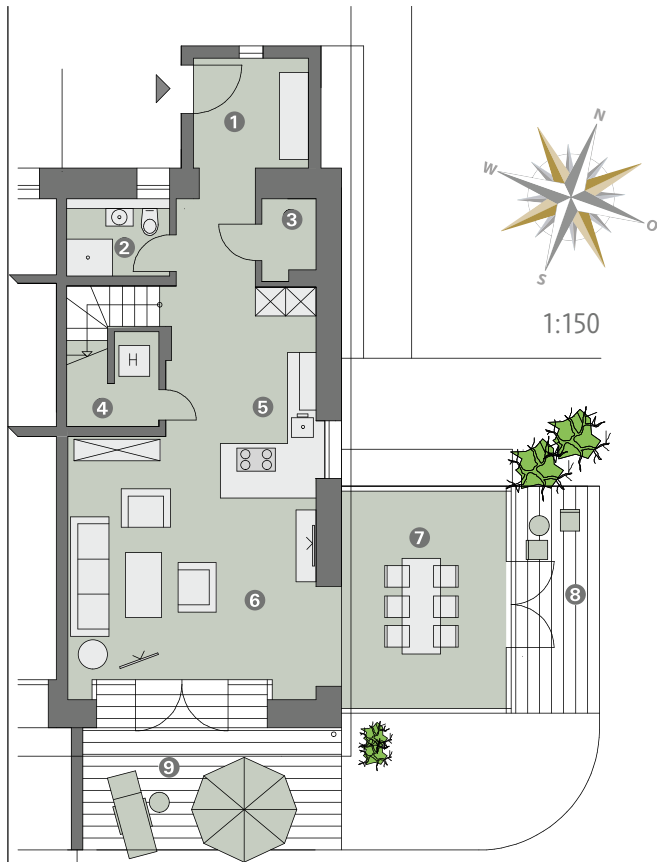
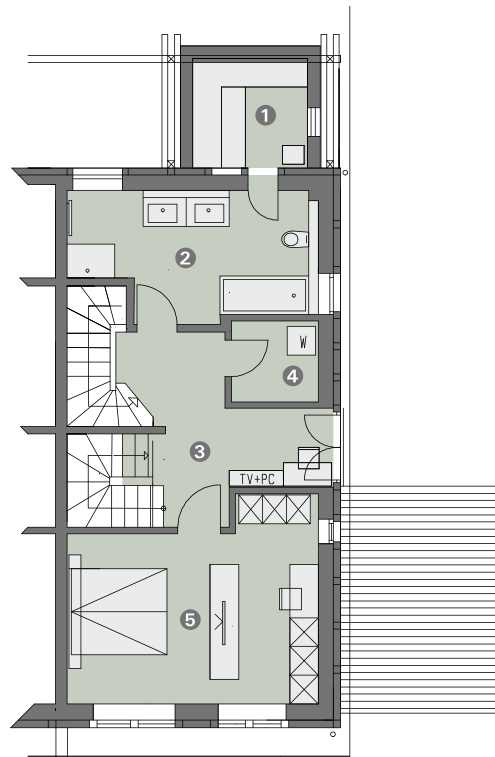


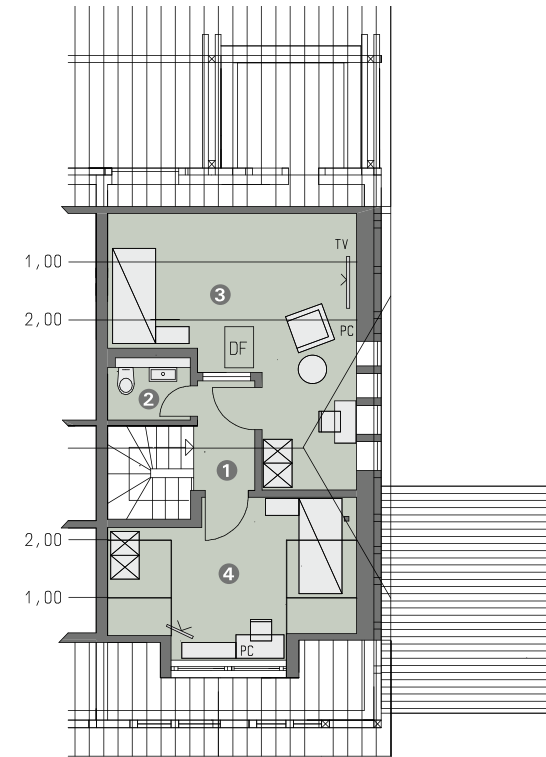
GLASHUUS, OBJEKT 3 – DER GRUNDRISS



Erdgeschoss



Obergeschoss



Dachgeschoss



ERDGESCHOSS

1	Entrée	5,52 m ²
2	Gäste-WC	3,47 m ²
3	Hauswirtschaftsraum	1,82 m ²
4	Heizung/Abstellraum	3,47 m ²
5	Kochen	16,13 m ²
6	Wohnen	25,65 m ²
7	Essen/Wintergarten	15,70 m ²
Wohnfläche-Rohbau		71,76 m²
./. 2.0 % Putz		-1,44 m ²
8	Terrasse 1 50 %	4,40 m ²
9	Terrasse 2 50 %	8,53 m ²
Wohn-/Nutzfläche		84,69 m²

OBERGESCHOSS

1	Sauna	5,31 m ²
2	Bad	12,89 m ²
3	Flur	11,46 m ²
4	Abstellraum	3,08 m ²
5	Eltern	20,14 m ²
Wohnfläche-Rohbau		52,88 m²
./. 2.0 % Putz		-1,06 m ²
Wohn-/Nutzfläche		51,82 m²

DACHGESCHOSS

1	Flur	2,85 m ²
2	WC	2,28 m ²
3	Kind 1	12,87 m ²
4	Kind 2	11,26 m ²
Wohnfläche-Rohbau		29,80 m²
./. 2.0 % Putz		-0,60 m ²
Wohn-/Nutzfläche		29,20 m²
GESAMTFLÄCHE		
Wohn-/Nutzfläche		165,71 m²