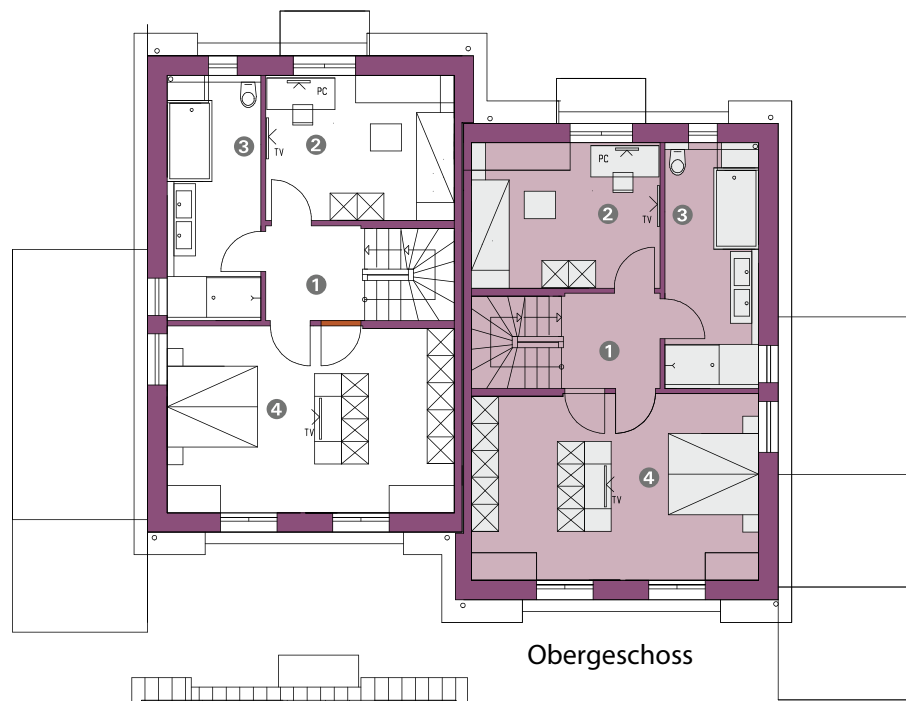


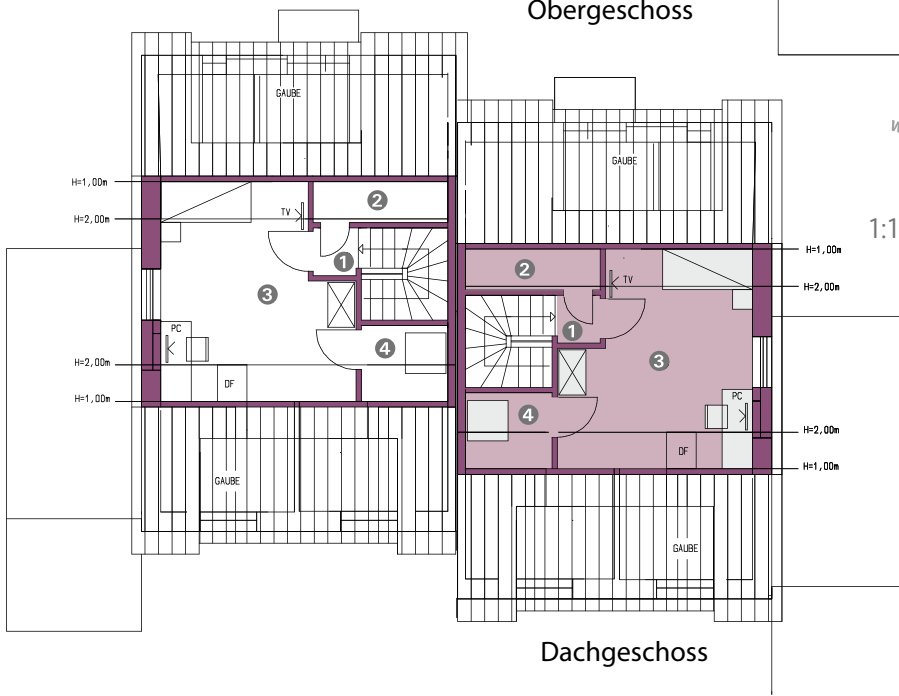
DAT NEJE HUUS, OBJEKT 1 – DER GRUNDRISS



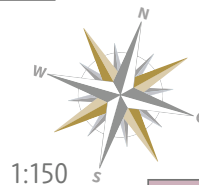
Obergeschoss



Erdgeschoss



Dachgeschoss



1:150

ERDGESCHOSS	
1	Entrée 6,24 m ²
2	Kochen 7,83 m ²
3	Wohnen 35,72 m ²
4	Abstellr./Vorrat 3,68 m ²
5	WC 2,59 m ²
Wohnfläche-Rohbau 56,06 m²	
./. 2.0 % Putz -1,12 m ²	
6	Carport 18,00 m ²
7	Abstellraum 6,44 m ²
8	Terrasse 50 % 6,75 m ²
Wohn-/Nutzfläche 86,13 m²	

OBERGESCHOSS	
1	Flur 4,60 m ²
2	Kind 1 12,84 m ²
3	Bad 11,06 m ²
4	Eltern 25,66 m ²
Wohnfläche-Rohbau 54,16 m²	
./. 2.0 % Putz -1,08 m ²	
Wohn-/Nutzfläche 53,08 m²	

DACHGESCHOSS	
1	Flur 1,01 m ²
2	Abseite 1,48 m ²
3	Kind 2 15,71 m ²
4	Heizung/Abstellr. 2,45 m ²
Wohnfläche-Rohbau 20,65 m²	
./. 2.0 % Putz -0,41 m ²	
Wohn-/Nutzfläche 20,24 m²	
GESAMTFLÄCHE	
Wohn-/Nutzfläche 159,45 m²	