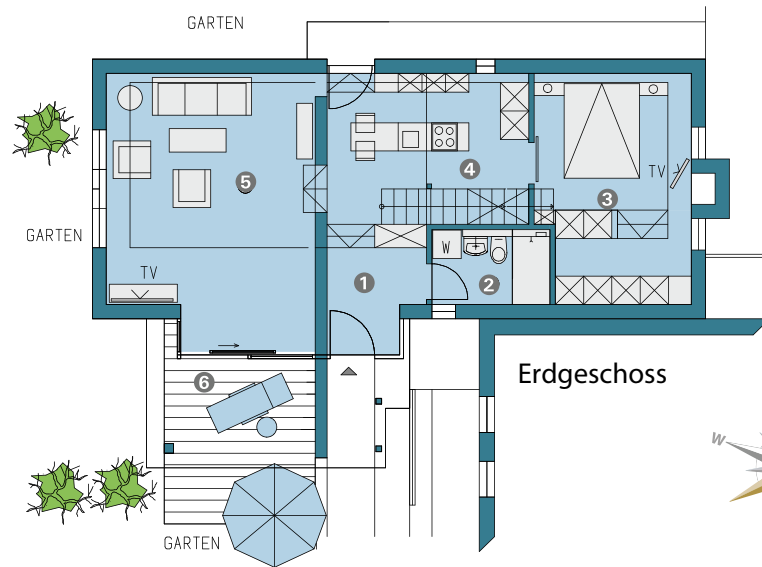
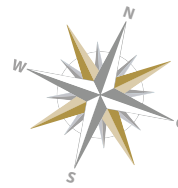


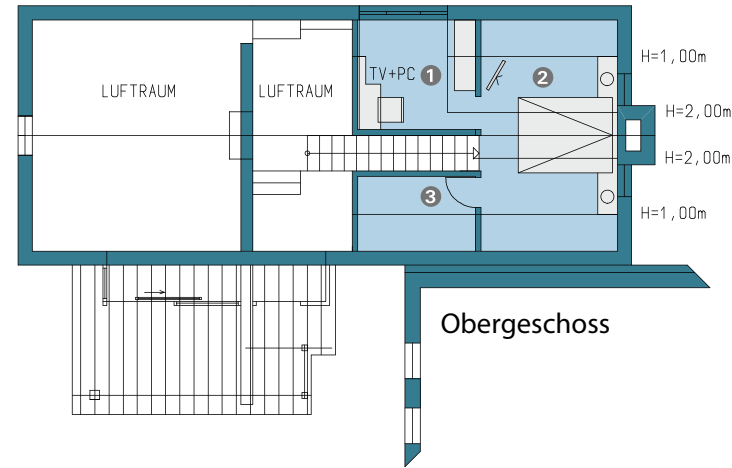
ECKHUUS, OBJEKT 12 – DER GRUNDRISS



Erdgeschoss



1:150



Obergeschoss

DAT ECKHUUS ist ursprünglich einmal das hauseigene Schwimmbad von HUUS LEVEN gewesen. Heute ist daraus ein modernes und gemütliches Wohnhaus geworden. Über zwei Ebenen erstreckt sich der Wohn- und Schlafbereich. Dat Eckhuus ist mit einer exklusiven Einbauküche und einem Design-Badezimmer ausgestattet. Die eigene Terrasse und der kleine Garten machen dat Eckhuus zu einer wahren Wohnoase.

ERDGESCHOSS

① Entrée	15,24 m ²
② Bad	3,90 m ²
③ Schlafen	15,58 m ²
④ Kochen/Essen	11,36 m ²
⑤ Wohnen	24,91 m ²

Wohnfläche-Rohbau	60,99 m ²
./ . 2,0 % Putz	-1,22 m ²

⑥ Terrasse 50 %	5,60 m ²
-----------------	---------------------

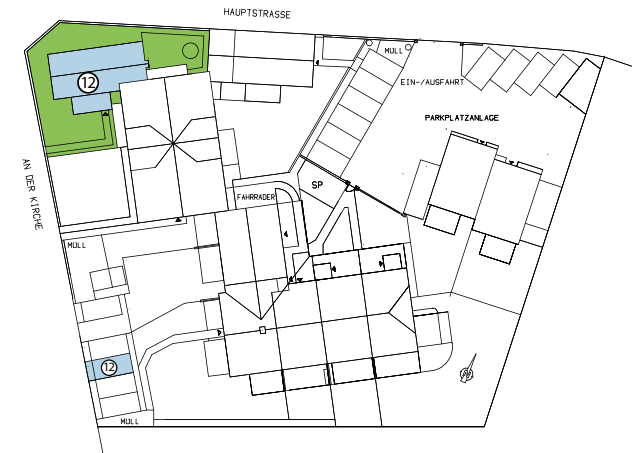
Wohn-/Nutzfläche	65,37 m ²
------------------	----------------------

GALERIE

① Office	4,99 m ²
② Kind/Gast	6,27 m ²
③ Raum 3	1,02 m ²

Wohnfläche-Rohbau	12,28 m ²
./ . 2,0 % Putz	-0,25 m ²

Wohn-/Nutzfläche	12,03 m ²
------------------	----------------------



GESAMTFLÄCHE

Wohn-/Nutzfläche	77,40 m ²
------------------	----------------------