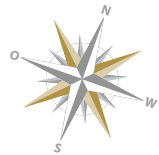
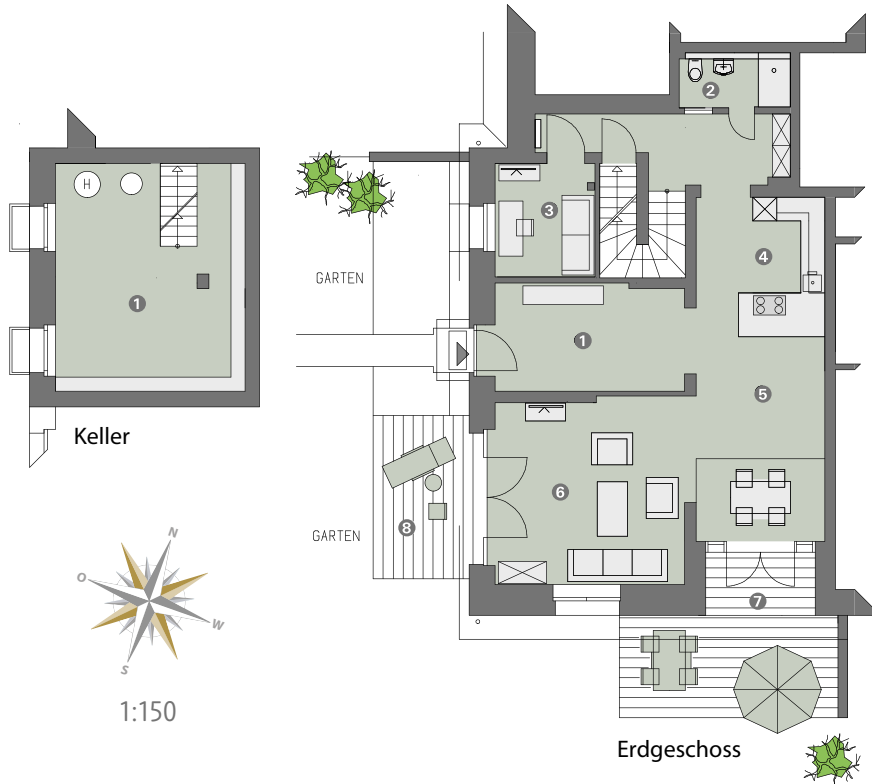
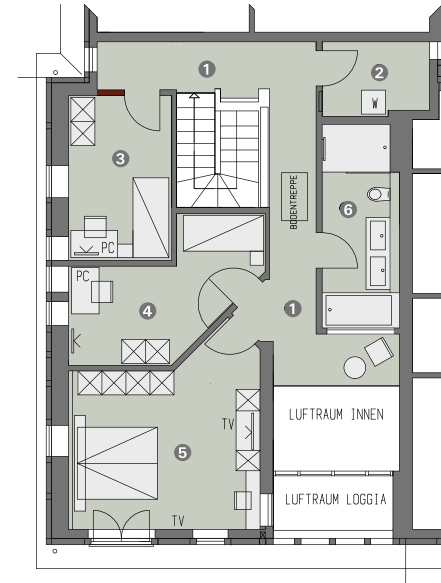


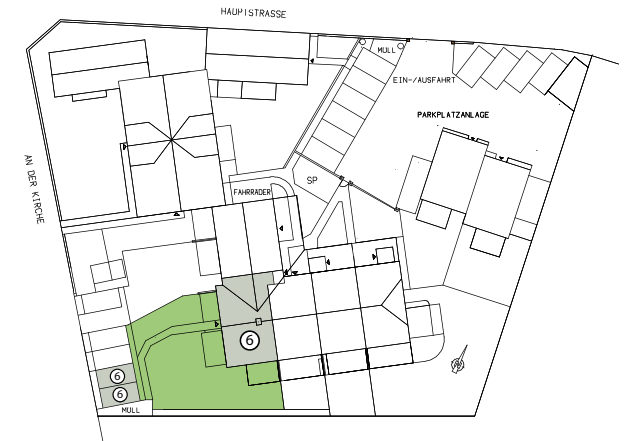
HUUS LÜCHTBlick, OBJEKT 6 – DER GRUNDRISS



1:150



Obergeschoss



| KELLER | |
|-------------------------|----------------------------|
| 1 Vorrat | 25,00 m ² |
| Nutzfläche-Rohbau | 25,00 m ² |
| ./. 2.0 % Putz | - 0,50 m ² |
| Wohn-/Nutzfläche | 24,50 m² |

| ERDGESCHOSS | |
|--------------------------|----------------------------|
| 1 Entrée | 13,13 m ² |
| 2 Gäste-WC | 3,77 m ² |
| 3 Gast/Office | 7,10 m ² |
| 4 Kochen | 14,05 m ² |
| 5 Essen | 14,07 m ² |
| 6 Wohnen | 23,41 m ² |
| Wohnfläche-Rohbau | 75,53 m² |
| ./. 2.0 % Putz | -1,51 m ² |
| 7 Terrasse 1 50 % | 9,18 m ² |
| 8 Terrasse 2 50 % | 4,90 m ² |
| Wohn-/Nutzfläche | 88,10 m² |

| OBERGESCHOSS | |
|--------------------------|----------------------------|
| 1 Flur | 18,88 m ² |
| 2 Hauswirtschaftsraum | 4,84 m ² |
| 3 Kind 1 | 10,53 m ² |
| 4 Kind 2 | 12,39 m ² |
| 5 Eltern | 20,65 m ² |
| 6 Bad | 9,56 m ² |
| Wohnfläche-Rohbau | 76,85 m² |
| ./. 2.0 % Putz | -1,54 m ² |
| Wohn-/Nutzfläche | 75,31 m² |

| GESAMTFLÄCHE | |
|---------------------|-----------------------|
| Wohn-/Nutzfläche | 187,91 m ² |
| Zzgl. Dachboden ca. | 70,00 m ² |