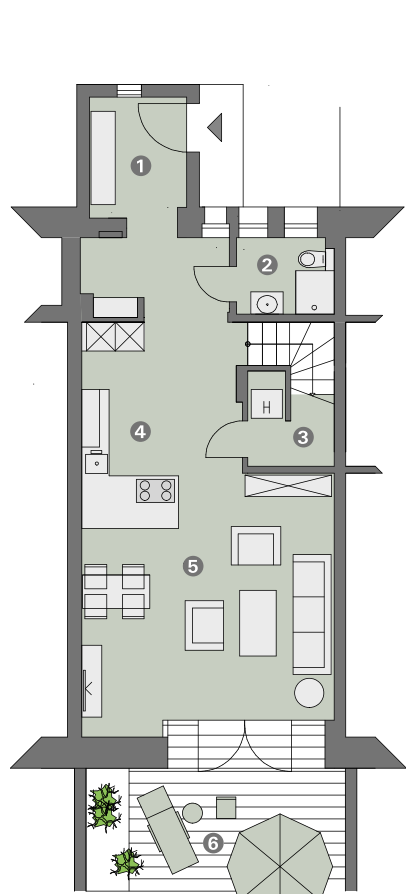
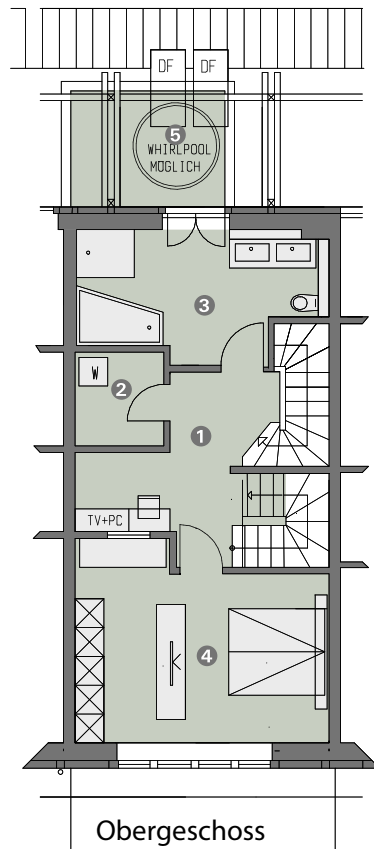


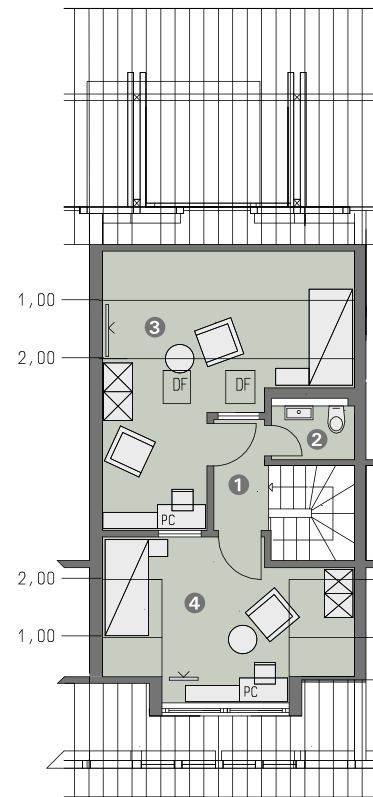
# HUUS SÜNN, OBJEKT 4 – DER GRUNDRISS



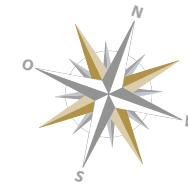
Erdgeschoss



Obergeschoss



Dachgeschoss



1:150



„de Sünn schient ut  
all Gaten – wenn  
hüüd nich denn  
morgen.“

## ERDGESCHOSS

1	Entrée	10,27 m <sup>2</sup>
2	Gäste-WC	3,20 m <sup>2</sup>
3	Heizung/HWR	3,02 m <sup>2</sup>
4	Kochen	12,66 m <sup>2</sup>
5	Wohnen/Essen	25,54 m <sup>2</sup>

Wohnfläche-Rohbau		54,69 m <sup>2</sup>
./. 2,0 % Putz		-1,09 m <sup>2</sup>

6	Terrasse 1 50 %	7,25 m <sup>2</sup>
---	-----------------	---------------------

Wohn-/Nutzfläche		60,85 m <sup>2</sup>
------------------	--	----------------------

## OBBERGESCHOSS

1	Flur/Office	11,05 m <sup>2</sup>
2	Abstellraum	3,61 m <sup>2</sup>
3	Bad	12,73 m <sup>2</sup>
4	Eltern	19,98 m <sup>2</sup>

Wohnfläche-Rohbau		47,37 m <sup>2</sup>
./. 2,0 % Putz		-0,95 m <sup>2</sup>

5	Balkon 50 %	3,89 m <sup>2</sup>
---	-------------	---------------------

Wohn-/Nutzfläche		51,31 m <sup>2</sup>
------------------	--	----------------------

## DACHGESCHOSS

1	Flur	2,44 m <sup>2</sup>
2	WC	2,19 m <sup>2</sup>
3	Kind 1	13,50 m <sup>2</sup>
4	Kind 2	12,01 m <sup>2</sup>

Wohnfläche-Rohbau		30,14 m <sup>2</sup>
./. 2,0 % Putz		-0,60 m <sup>2</sup>

Wohn-/Nutzfläche		29,54 m <sup>2</sup>
------------------	--	----------------------

## GESAMTFLÄCHE

Wohn-/Nutzfläche		140,70 m <sup>2</sup>
------------------	--	-----------------------