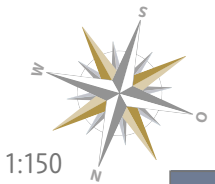
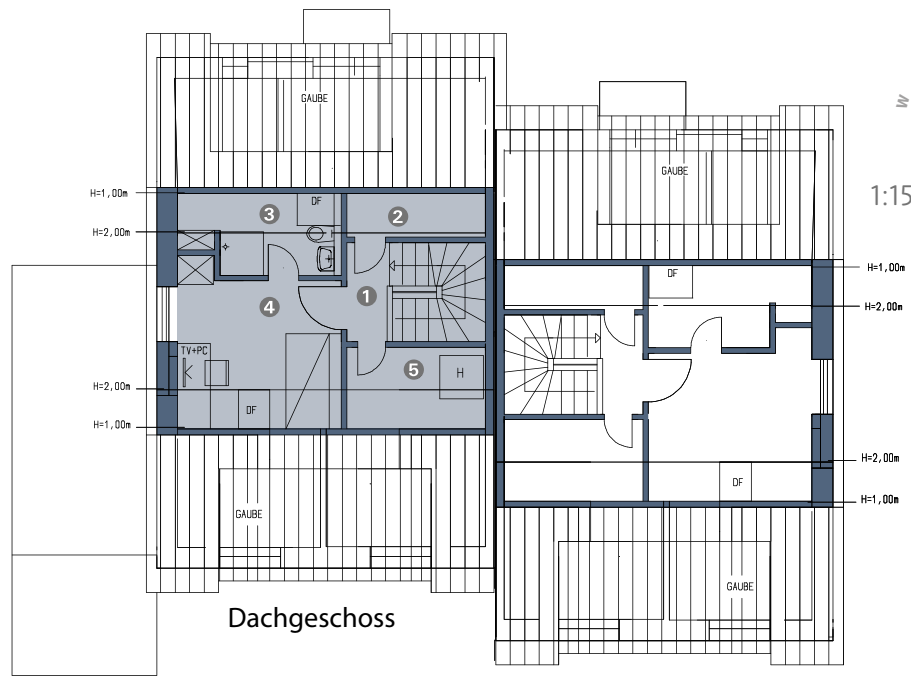
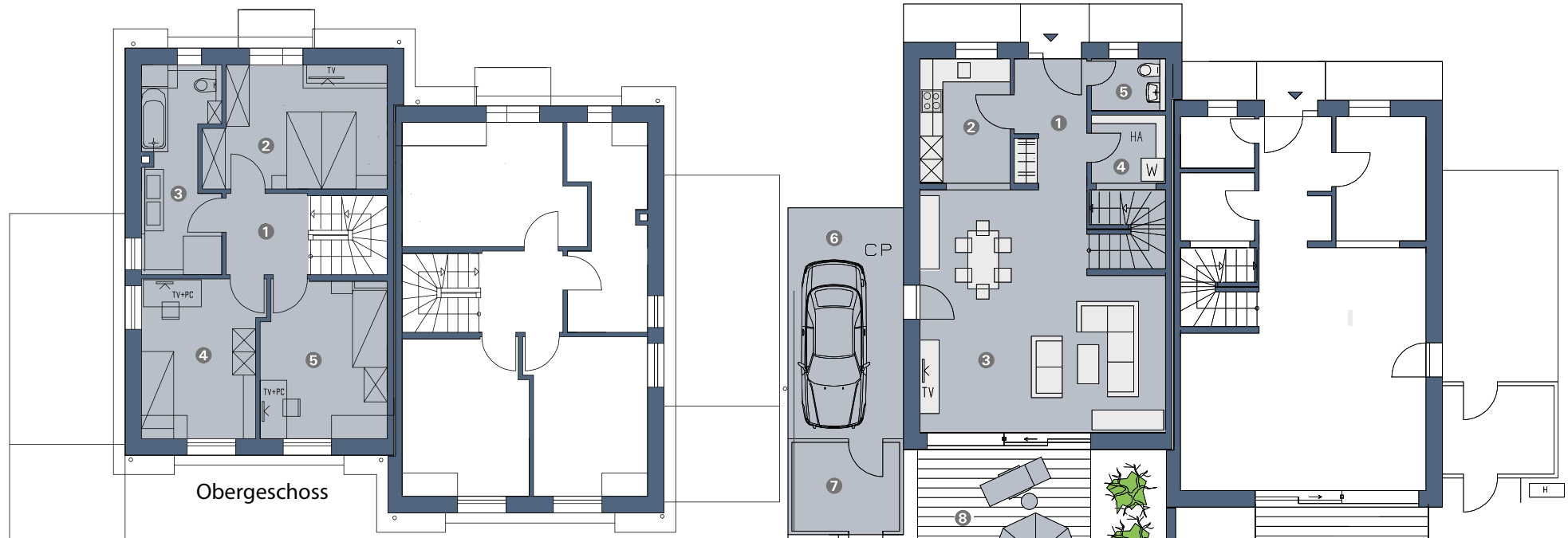


DAT NEJE HUUS, OBJEKT 2 – DER GRUNDRISS



ERDGESCHOSS	
1	Entrée 6,24 m ²
2	Kochen 7,83 m ²
3	Wohnen 35,72 m ²
4	Abstell./Vorrat 3,68 m ²
5	WC 2,59 m ²
Wohnfläche-Rohbau 56,06 m²	
./. 2.0 % Putz -1,12 m ²	
6	Carport 18,00 m ²
7	Abstellraum 6,44 m ²
8	Terrasse 50 % 6,75 m ²
Wohn-/Nutzfläche 86,13 m²	

OBERGESCHOSS	
1	Flur 4,62 m ²
2	Eltern 13,82 m ²
3	Bad 9,81 m ²
4	Kind 1 12,20 m ²
5	Kind 2 12,82 m ²
Wohnfläche-Rohbau 53,27 m²	
./. 2.0 % Putz -1,07 m ²	
Wohn-/Nutzfläche 52,20 m²	

DACHGESCHOSS	
1	Flur 1,76 m ²
2	Abseite 1,43 m ²
3	Dusche 3,87 m ²
4	Kind 3 9,42 m ²
5	Heizung/Abstellr. 3,69 m ²
Wohnfläche-Rohbau 20,17 m²	
./. 2.0 % Putz -0,40 m ²	
Wohn-/Nutzfläche 19,77 m²	

GESAMTFLÄCHE	
Wohn-/Nutzfläche 158,10 m²	