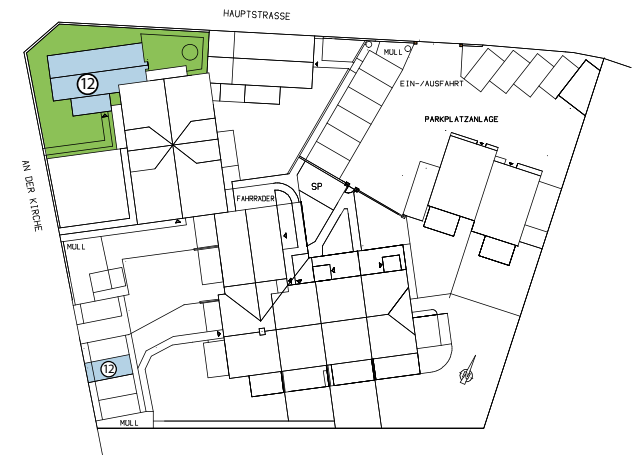
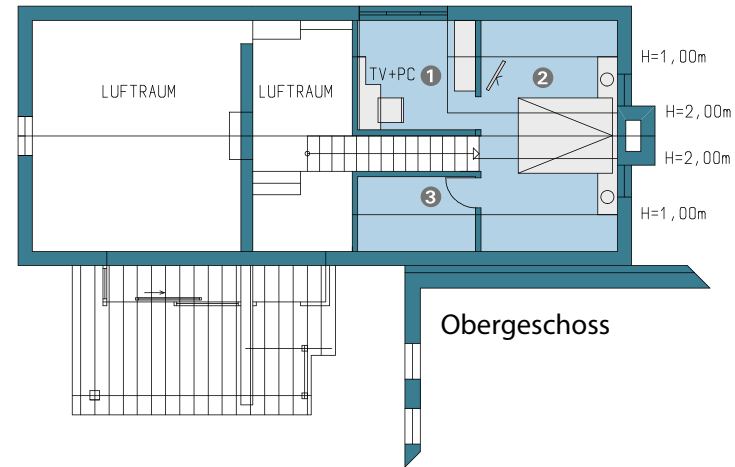
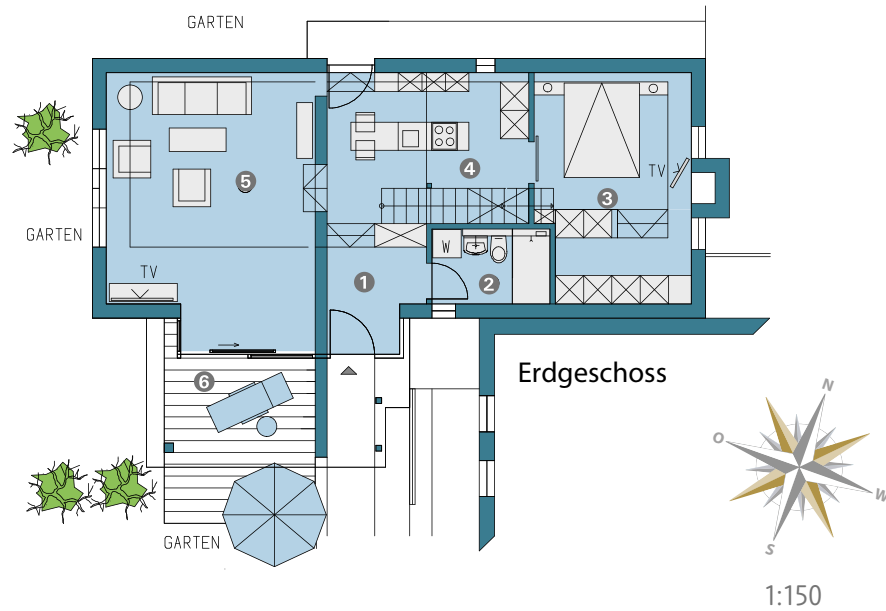


ECKHUUS, OBJEKT 12 – DER GRUNDRISS



„ Wer`n goden Dag hebben will, de mutt sik en moken. „

| ERDGESCHOSS | |
|---|-----------------------------------|
| 1 | Entrée 15,24 m ² |
| 2 | Bad 3,90 m ² |
| 3 | Schlafen 15,58 m ² |
| 4 | Kochen/Essen 11,36 m ² |
| 5 | Wohnen 24,91 m ² |
| Wohnfläche-Rohbau 60,99 m ² | |
| ./ . 2,0 % Putz -1,22 m ² | |
| 6 | Terrasse 50 % 5,60 m ² |
| Wohn-/Nutzfläche 65,37 m ² | |

| GALERIE | |
|---|-------------------------------|
| 1 | Office 4,99 m ² |
| 2 | Kind/Gast 6,27 m ² |
| 3 | Raum 3 1,02 m ² |
| Wohnfläche-Rohbau 12,28 m ² | |
| ./ . 2,0 % Putz -0,25 m ² | |
| Wohn-/Nutzfläche 12,03 m ² | |

| GESAMTFLÄCHE | |
|--|--|
| Wohn-/Nutzfläche 77,40 m ² | |